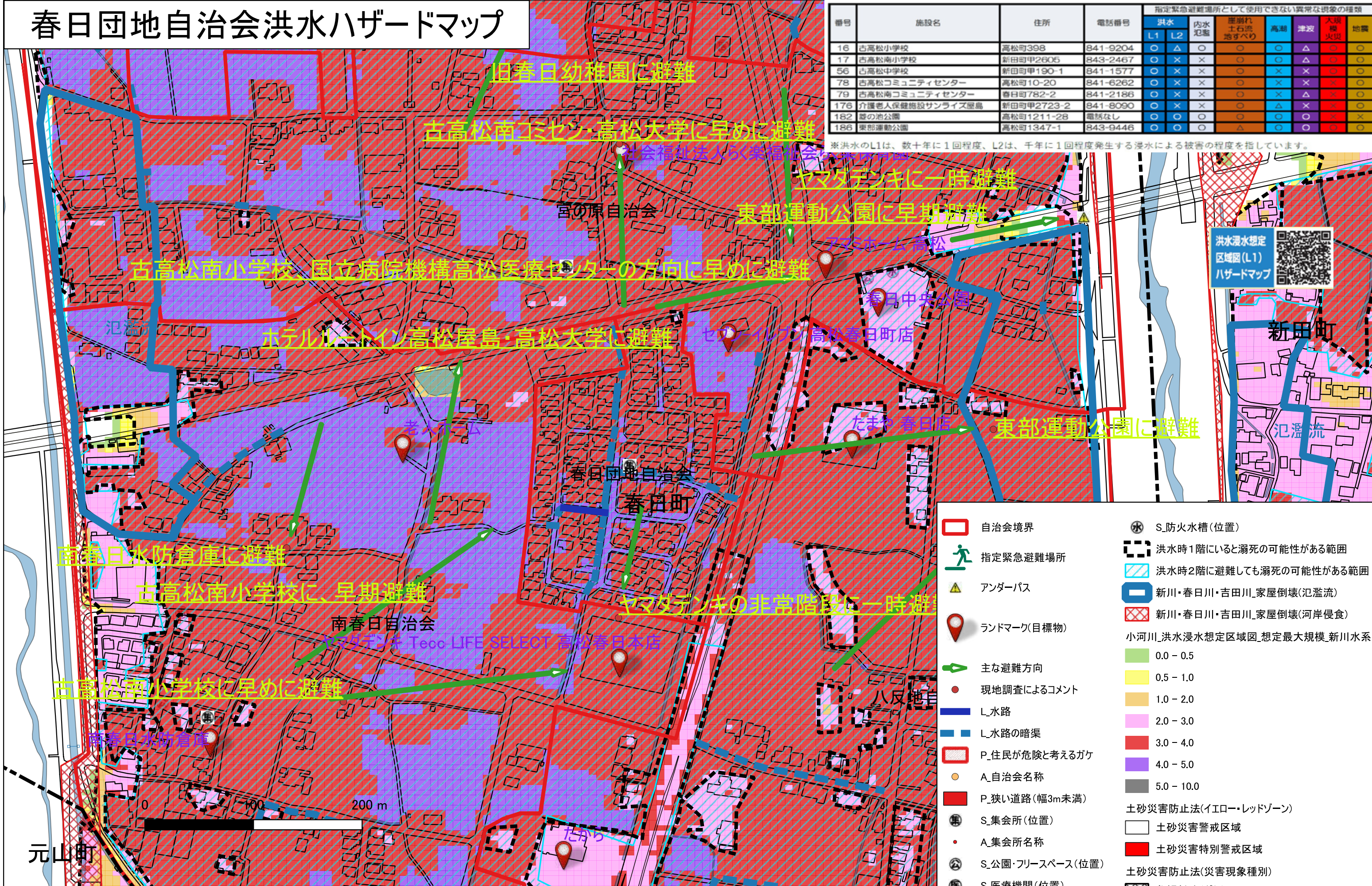


春日団地自治会洪水ハザードマップ

番号	施設名	住所	電話番号	指定緊急避難場所として使用できない異常な現象の種類						
				洪水	内水	土砂	高潮	津波	火災	地震
16	古高松小学校	高松司398	841-9204	○	△	○	○	○	△	○
17	古高松南小学校	新田町甲2605	843-2467	○	×	×	○	○	△	○
56	古高松中学校	新田町甲190-1	841-1577	○	×	×	○	×	×	○
78	古高松コミュニティセンター	高松司10-20	841-6262	○	×	×	○	×	×	○
79	古高松南コミュニティセンター	春日町782-2	841-2186	○	×	×	○	×	×	○
176	介護老人保健施設サンライズ屋島	新田町甲2723-2	841-8090	○	×	×	○	△	×	○
182	若の池公園	高松司1211-28	電話なし	○	○	○	○	○	×	×
186	東部運動公園	高松司1347-1	843-9446	○	○	○	○	○	○	○

※洪水のL1は、数十年に1回程度、L2は、千年に1回程度発生する浸水による被害の程度を指しています。



洪水浸水想定区域図(L1)ハザードマップ

- 自治会境界
- 指定緊急避難場所
- アンダーパス
- ランドマーク(目標物)
- 主な避難方向
- 現地調査によるコメント
- L水路
- L水路の暗渠
- P_住民が危険と考えるガケ
- A_自治会名称
- P_狭い道路(幅3m未満)
- S_集会所(位置)
- A_集会所名称
- S_公園・フリースペース(位置)
- S_医療機関(位置)
- S_災害時要援護者施設(位置)
- S_消防団屯所(位置)
- S_防災倉庫・収納庫(位置)
- 洪水時1階にいと溺死の可能性がある範囲
- 洪水時2階に避難しても溺死の可能性がある範囲
- 新川・春日川・吉田川_家屋倒壊(氾濫流)
- 新川・春日川・吉田川_家屋倒壊(河岸侵食)
- 小河川_洪水浸水想定区域図_想定最大規模_新川水系
- 0.0 - 0.5
- 0.5 - 1.0
- 1.0 - 2.0
- 2.0 - 3.0
- 3.0 - 4.0
- 4.0 - 5.0
- 5.0 - 10.0
- 土砂災害防止法(イエロー・レッドゾーン)
- 土砂災害警戒区域
- 土砂災害特別警戒区域
- 土砂災害防止法(災害現象種別)
- 急傾斜地(ガケ)
- 土石流
- 地すべり

(大規模洪水時の避難方針)
 車で動けるうちは、主に下記の避難先に避難することとし、それ以外では、無理をせず、自宅の2階等に避難する。
 ・広域避難先(春日町以外): 東部運動公園、古高松南小学校校舎2階以上
 ・春日町内避難先: 古高松南コセン(2階)、高松大学西館(3階・4階)、ヤマダデンキ非常階段